

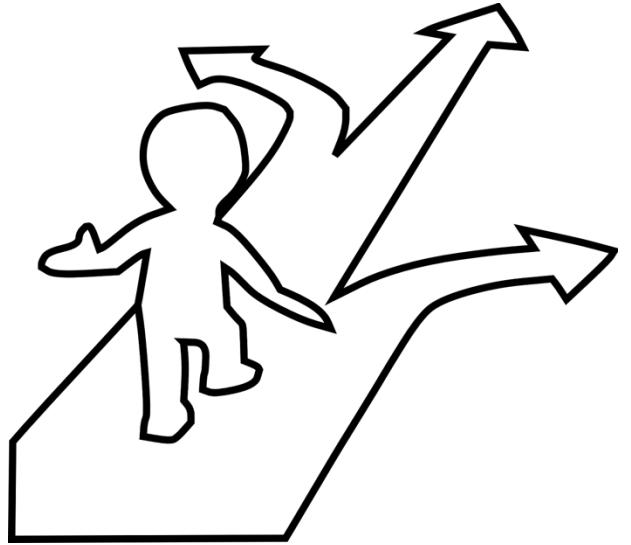


Rapport d'inspection  
# 351-305-ME

## Semaine #5 : La structure

### Introduction aux types d'intervention

Au fur et à mesure que la fiche technique #6 est remplie, fais les bonnes associations!



Un papa de 3 enfants, en situation de famille monoparentale, t'explique que son petit dernier a des difficultés en lecture, il a été rencontré par son enseignante et te dit :

« J'ai peur de ne pas lui donner assez de temps pour qu'il s'améliore, la seule façon qu'il s'améliore est de lire, lire et lire, mais ça prend du temps lire! Je n'y arrive pas avec tout le reste que je dois faire seul : les lunchs, le ménage, le lavage, faire faire du sport à tous les trois, les devoirs de tous les trois... ça ne finit plus! En plus, mon ex qui les a un week-end sur deux, je ne peux absolument pas compter dessus, elle dit que l'école ça sert à rien, alors elle ne lit pas avec personne elle! Je n'y arriverais pas, c'est tout... »

Vous me dites que « vous n'y arriverez pas, c'est tout », mais moi je vois que cela vous tient à cœur et qu'une partie de vous ne veut pas se résigner à laisser évoluer les difficultés de votre garçon sans rien faire. \_\_\_\_\_

Vous avez rencontré l'enseignante quelle date? \_\_\_\_\_

Etre un parent engagé pour ses enfants, c'est aussi bien souvent être un parent débordé. Alors en famille monoparentale, votre sentiment est celui que partagent tous les parents qui se préoccupent du bien-être de leurs enfants. \_\_\_\_\_

*Aucune parole de l'aidant.* L'aidé dit : « Ben, j'aimerais quand même y arriver... je suis découragé je pense. » \_\_\_\_\_

L'enseignante vous a rencontré en tout début d'année scolaire, ce qui vous laisse plus de temps pour trouver des stratégies, réajuster les interventions pour votre fils et ce qui enlève de la pression à travers toutes les tâches à faire. Il n'y a pas d'urgence comme à la dernière étape du bulletin. \_\_\_\_\_

C'est tout... \_\_\_\_\_

Vous avez déjà tenté de vous faire aider par la mère des enfants et de faire tout par vous-mêmes; ce qui ne fonctionne pas. Vous me dites que vous n'avez pas encore essayé d'obtenir l'aide de vos plus vieux pour lire avec le plus jeune pendant que vous faites une tâche (ex. vous faites la vaisselle et ils lisent près de vous sur le sofa avec lui à voix haute) et que vous n'avez pas d'information sur le service de l'aide aux devoirs à savoir si vous pourriez inscrire votre garçon pendant qu'il est au service de garde. \_\_\_\_\_

Alors non seulement vous vous sentez débordé à travers votre rôle de parent monoparental, mais en plus les difficultés de lecture de votre fils s'y ajoutent, tout comme le fait que vous ne pouvez pas compter sur l'aide de la mère. \_\_\_\_\_

Vous vous sentez débordé par vos tâches et préoccupé par les difficultés de votre fils. \_\_\_\_\_

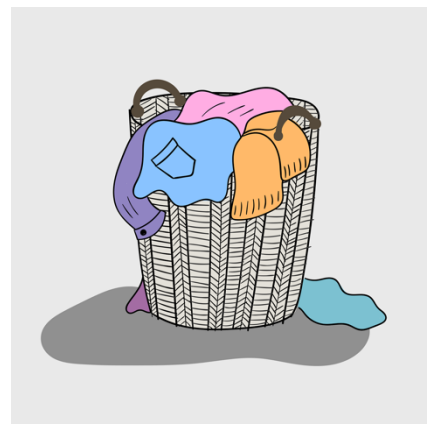
Bien que vous vous sentiez seul, vos deux fils aînés semblent très présents et ouverts à collaborer. En plus, ils ont un bon lien avec votre plus jeune. \_\_\_\_\_

Vous vous sentez débordé et seul responsable pour votre aider votre fils. \_\_\_\_\_

Pouvez-vous m'expliquer un peu plus en détails ce que l'enseignante vous a dit quant à votre fils et à son niveau de lecture? \_\_\_\_\_

- Le cas de Francine et de son « grand garçon »  
(les types d'intervention)

Exercice réalisé en classe.



Écoute les extraits vidéos et identifie quelle intervention est utilisée par l'aidant.

<b>Intervention # 1</b> Mon identification : Le corrigé :
<b>Intervention # 2</b> Mon identification : Le corrigé :
<b>Intervention # 3</b> Mon identification : Le corrigé :
<b>Intervention # 4</b> Mon identification : Le corrigé :
<b>Intervention # 5</b> Mon identification : Le corrigé :
<b>Intervention # 6</b> Mon identification : Le corrigé :
<b>Intervention # 7</b> Mon identification : Le corrigé :
<b>Intervention # 8</b> Mon identification : Le corrigé :

<b>Intervention # 9</b> Mon identification : Le corrigé :
<b>Intervention # 10</b> Mon identification : Le corrigé :
<b>Intervention # 11</b> Mon identification : Le corrigé :

**Ben et les types d'intervention**

Rends-toi sur Moodle, dans la rubrique de la Structure, section des activités pédagogiques pour réaliser l'exercice « Ben et les types d'interventions »

Au besoin, révise ta fiche technique #6 avant. Cet exercice sera comptabilisé alors assure-toi de bien distinguer les différentes interventions d'une relation aidante professionnelle.

Note obtenue : \_\_\_\_\_ / 10



**Madame Blouin**

Rends-toi sur Moodle dans la rubrique de la Structure, section de l'espace design pour réaliser l'exercice « Exploration du vécu- Madame Blouin »

<b>Ma réplique #1 :</b> _____
----------------------------------

A la lecture des 3 répliques suggérées, est-ce que ta réplique semble pertinente ?

\_\_\_\_\_

Laquelle chois-tu?

\_\_\_\_\_

Elle te permet d'explorer le vécu de la personne plus profondément sur le plan émotif ou de rester en surface sur le plan informatif?

\_\_\_\_\_

**Ma réplique #2 :**

\_\_\_\_\_

À la lecture des 3 répliques suggérées, est-ce que ta réplique semble pertinente ?

\_\_\_\_\_

Laquelle chois-tu?

\_\_\_\_\_

Elle te permet d'explorer le vécu de la personne plus profondément sur le plan émotif ou de rester en surface sur le plan informatif?

\_\_\_\_\_

**Ma réplique #3 :**

\_\_\_\_\_

À la lecture des 3 répliques suggérées, est-ce que ta réplique semble pertinente ?

\_\_\_\_\_

Laquelle chois-tu?

\_\_\_\_\_

Elle te permet d'explorer le vécu de la personne plus profondément sur le plan émotif ou de rester en surface sur le plan informatif?

\_\_\_\_\_

Ma reformulation synthèse est :

**Les types d'intervention**

Je choisis d'utiliser \_\_\_\_\_

Ma réplique :

**Les types d'intervention**

Je choisis d'utiliser \_\_\_\_\_

Ma réplique :

**Les types d'intervention**

Je choisis d'utiliser \_\_\_\_\_

Ma réplique :

Après avoir choisi de refaire la scénarisation, qu'est-ce que je comprends de la situation de Madame Blouin ?

Quels constats je peux faire entre le reflet et la reformulation? Quelle technique me permet de davantage explorer ce que vit cette femme?

Première triade!

Activité réalisée en classe.

Je suis l'aidant de : \_\_\_\_\_



Comment est ma posture et mon contact visuel?  
designed by freepik.com

( + )  
( - )  
Évaluation de mon reflet ou de ma reformulation :

Autre type d'intervention utilisée :  
Mon intention était de :  
Évaluation :

Je suis l'aidé de : \_\_\_\_\_

Comment est sa posture et son contact visuel?

( + )  
( - )  
Évaluation de son reflet ou de sa reformulation :

Autre type d'intervention utilisée :  
L'effet que cela a eu sur moi :  
Évaluation :

Je suis l'observateur de : \_\_\_\_\_ (aidant)

<p>Comment est sa posture et son contact visuel? ( + ) ( - ) Évaluation de son reflet ou de sa reformulation :  Autre type d'intervention utilisée : L'effet que cela a eu sur l'aidé : Évaluation :</p>
--

### Étampe d'assurance assiduité

Condition d'obtention :

Être présent tout au long du 5ème cours! Obtiens l'étampe pendant la 3ème heure de cours ou juste avant de quitter.



### Étampe d'assurance quantité

Condition d'obtention : Présentation de ton rapport

d'inspection complété jusqu'à cette page lors

du début du 6ème cours avec les tâches suivantes réalisées :

- Avoir complété l'activité « Ben et les types d'intervention » section structure sur Moodle.
- Avoir réalisé l'activité d'exploration du vécu de Madame Blouin, relire ma fiche technique 6- portant sur les types d'intervention au besoin.



### Étampe d'assurance qualité

Condition d'obtention :

Présenter des réponses claires et détaillées pour toutes les activités.

