



FICHE TECHNIQUE #5

Fondation

Outil : Moi en tant qu'aidant

Pour devenir un aidant professionnel, il est essentiel de savoir qui on est, ce qui peut influencer nos interventions et qui risque parfois de nuire à ces dernières.

Mes _____

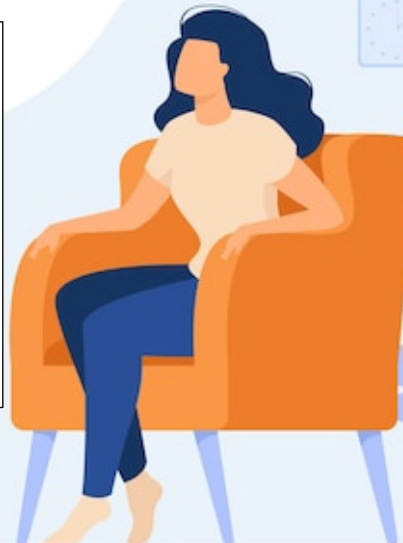
Qualités que je juge importantes à suivre dans ma vie car ultimement elles orientent mes décisions et guident mes actions.

Mon _____

L'ensemble des événements passés et présents qui forment ma vie, des moments agréables et des épreuves que j'ai surmontées (ou non).

Mes _____

Point de vue souvent spontané que j'adopte face à de l'information qui m'est présentée et qui m'amène à analyser ou à porter un jugement. Elles sont grandement influencées par mes valeurs et mon vécu personnel.



Ma _____

Mes qualités et mes défauts, mes intérêts, mes ambitions, mes limites, mes façons de réagir... miroir, miroir!

Mes _____

Représentent mes réflexes d'aidant naturel (attitude évaluatrice, d'interprétation, de soutien, investigatrice, de solution immédiate, approche compréhensive).